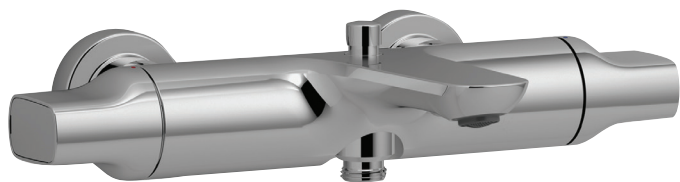


E72286



Коллекция: ALEO

Отделки\*:



CP - Хром

Общие характеристики:



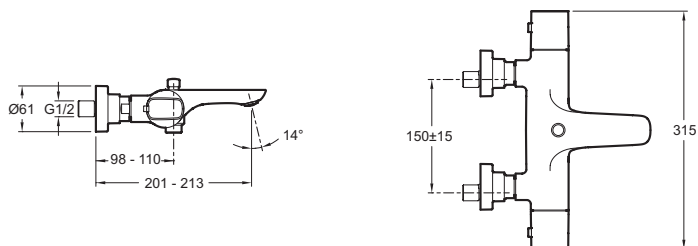
### Преимущества для конечного пользователя

- Механизм экономии воды, кнопка «Есо»
- Безопасность: максимальная температура 50°C

### Технические характеристики

- ВЕС : 3.1 кг
- МАТЕРИАЛ : N/A
- ТИП УСТАНОВКИ : Крепление к стене
- ТИП : Однорычажный
- РАСХОД ВОДЫ : 24 л/мин
- РАССТОЯНИЕ МЕЖДУ ЦЕНТРОМ ИЗЛИВА И ЦЕНТРАЛЬНОЙ ОСЬЮ КОРПУСА : 201 - 213 мм
- ПОДКЛЮЧЕНИЕ : С настенными крепежами и кольцами
- МЕХАНИЗМ : Расширяющийся картридж
- РАЗМЕТКА ОТВЕРСТИЙ : 150 ± 15 мм
- ЭКОНОМИЧНОЕ ПОТРЕБЛЕНИЕ : Экономия воды и энергии
- ОДНОРЫЧАЖНЫЙ СМЕСИТЕЛЬ : ТЕРМОСТАТИЧЕСКИЙ
- УСТАНОВКА : Настенные
- ГАРАНТИЯ НА ОТДЕЛКУ : 10 лет
- На ручке: кнопка «Есо», механизм экономии воды

### Технический чертёж



Спецификация продукта : Термостатический настенный смеситель для ванны/душа. E72286. Коллекция : ALEO. ВЕС : 3.1 кг. МАТЕРИАЛ : N/A. ТИП УСТАНОВКИ : Крепление к стене. ТИП : Однорычажный. РАСХОД ВОДЫ : 24 л/мин. РАССТОЯНИЕ МЕЖДУ ЦЕНТРОМ ИЗЛИВА И ЦЕНТРАЛЬНОЙ ОСЬЮ КОРПУСА : 201 - 213 мм. ПОДКЛЮЧЕНИЕ : С настенными крепежами и кольцами. МЕХАНИЗМ : Расширяющийся картридж. РАЗМЕТКА ОТВЕРСТИЙ : 150 ± 15 мм. ЭКОНОМИЧНОЕ ПОТРЕБЛЕНИЕ : Экономия воды и энергии. ОДНОРЫЧАЖНЫЙ СМЕСИТЕЛЬ : ТЕРМОСТАТИЧЕСКИЙ. УСТАНОВКА : Настенные. ГАРАНТИЯ НА ОТДЕЛКУ : 10 лет. На ручке: кнопка «Есо», механизм экономии воды.